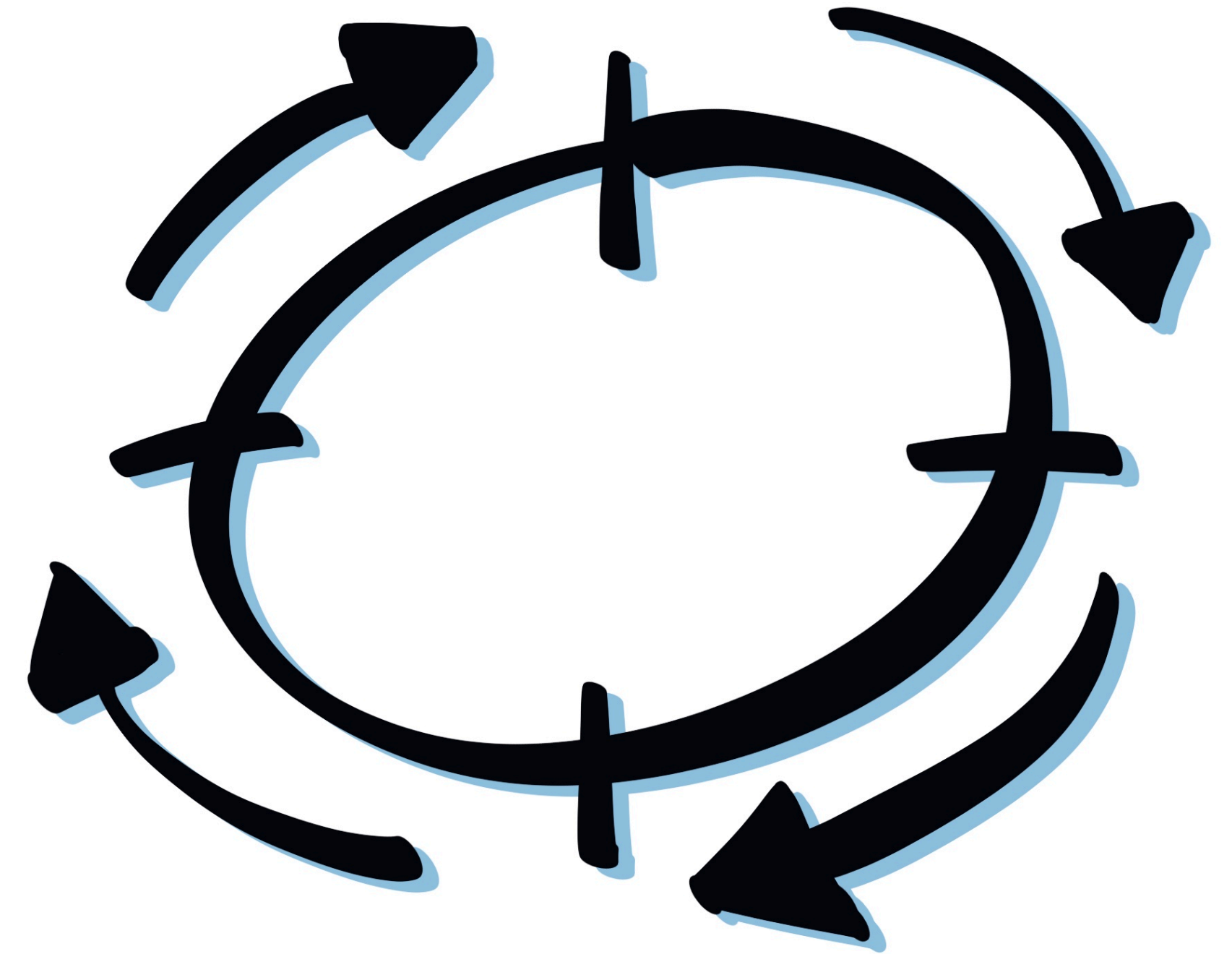


# KOBALIN



## AKTIONSFORSKNING



THAJ © 2021

# Dagsorden

- Formål med aktionsforskning og koblingen til KIP
- Aktionsforskning som metode
- Forandringsønske - introduktion og dialog
- Kontekst - introduktion og dialog
- Konstruktionsfasen - introduktion og dialog





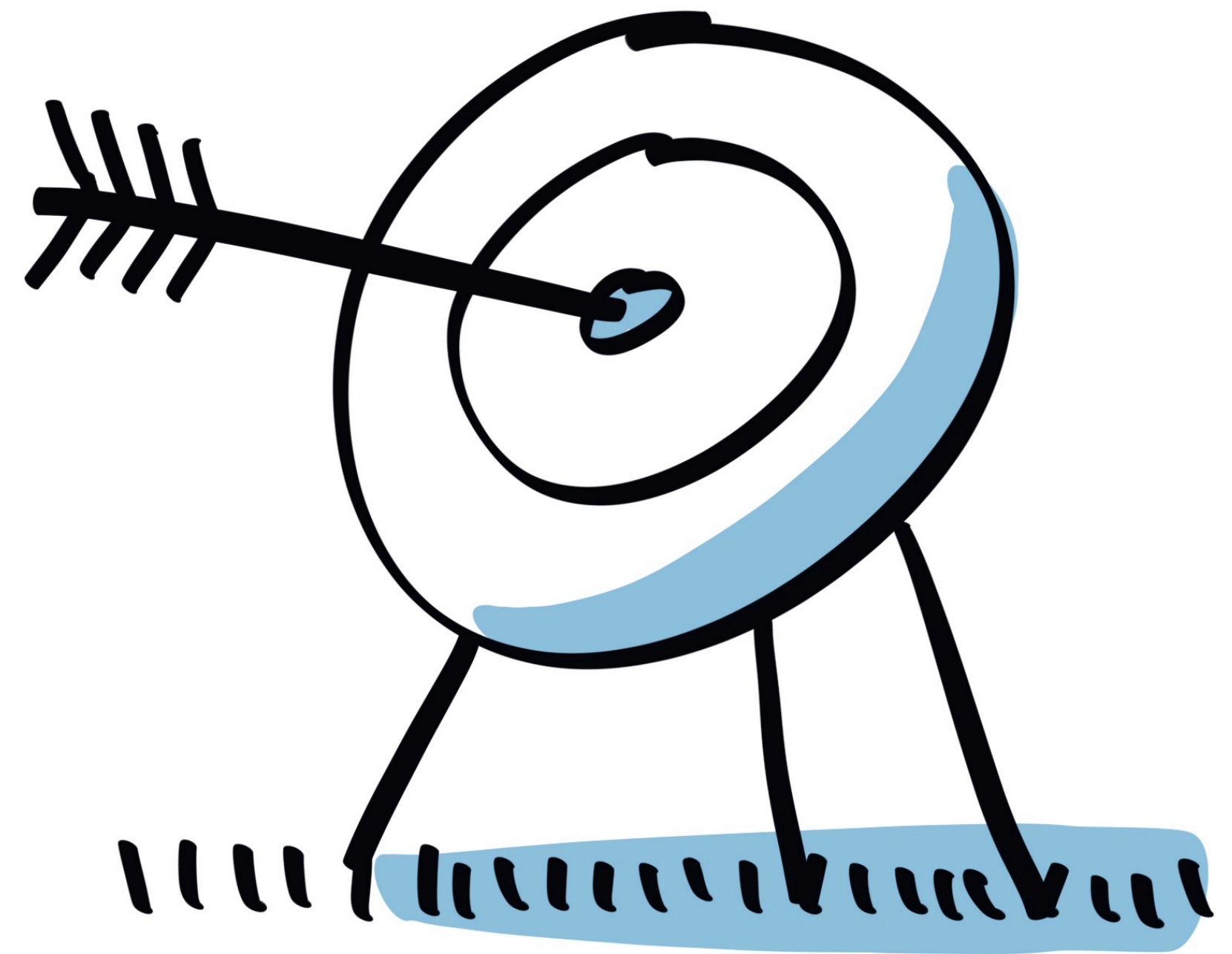
# Aktionsforskning

## og koblingen til KIP

Aktionsforskning er en demokratisk og deltagelsesbaseret tilgang til at skabe viden.

Den kobler **handling** og **refleksion**, **teori** og **praksis** med et mål om at finde praktiske løsninger på folks presserende problemer og mere generelt at få individer og fællesskaber til at blomstre.

(Bradbury, 2015, s. 2)

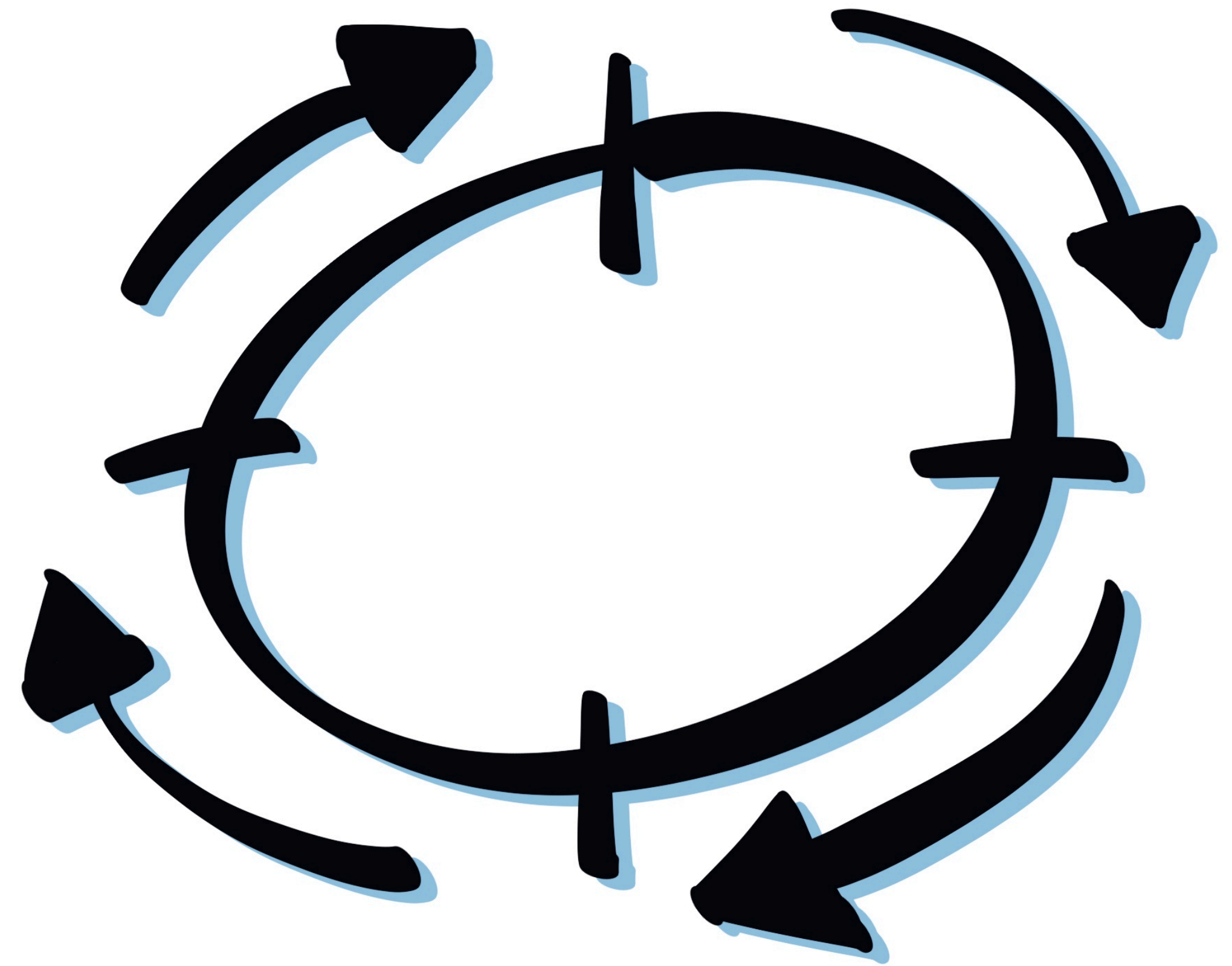


# Aktionsforskning

## som arbejdsmetode

De 4 kerneelementer:

- **Kontekst**
- Kvaliteten af deltagernes **relationer**
- Kvaliteten af **planlægning, handling og refleksion**
- **Outcome** - det praktisk anvendelige, læring og brugbar viden





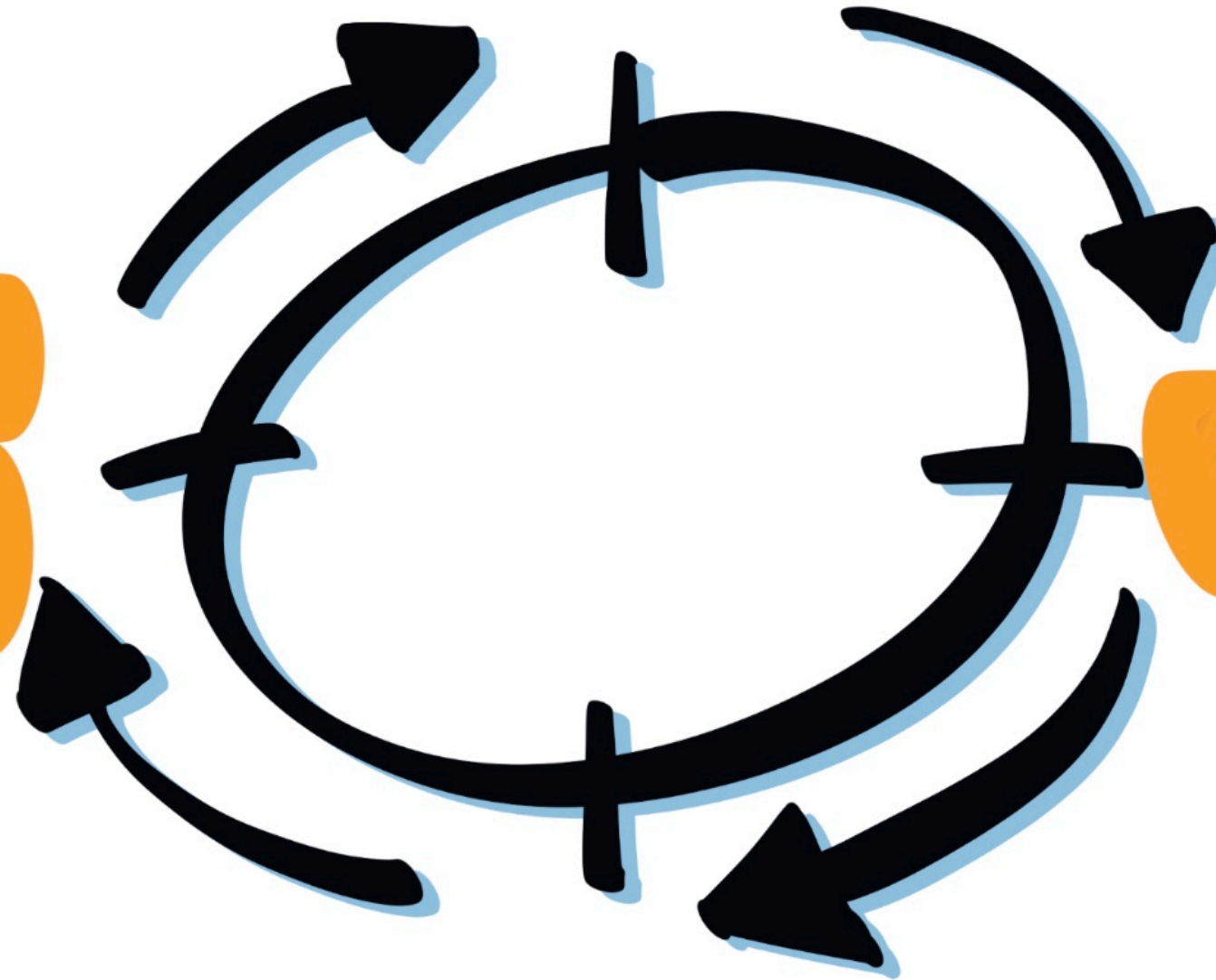
FORMÅL &  
KONTEKST

KONSTRUKTION

EVALUERING/  
REFLEKSION

PLANLÆGNING

HANDLING

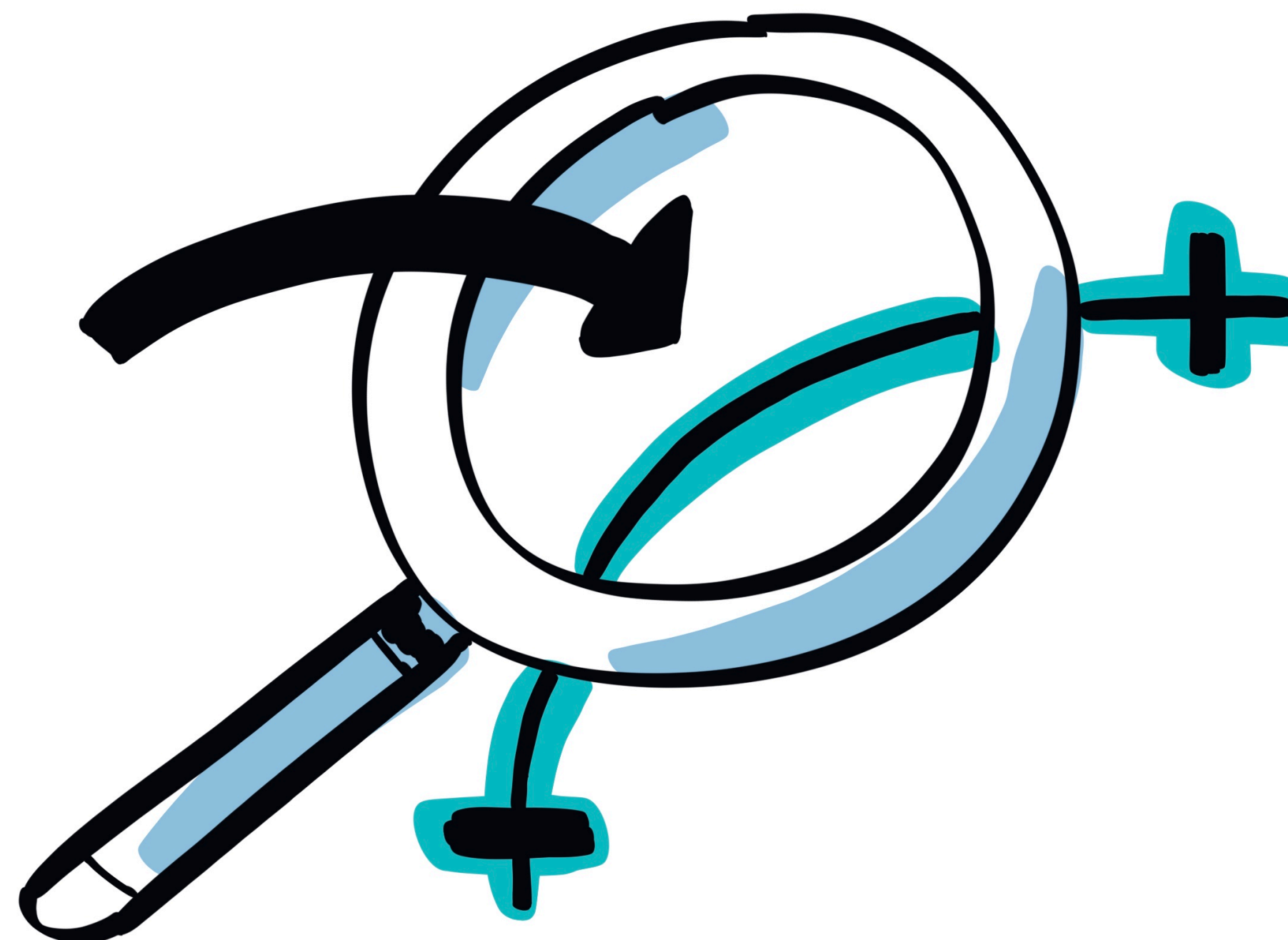


# Forandringsønske

## Formål og kontekst

Et ønske om at skabe en positiv forandring, der kommer jer selv og andre til gavn, og som skaber grobund for læring....

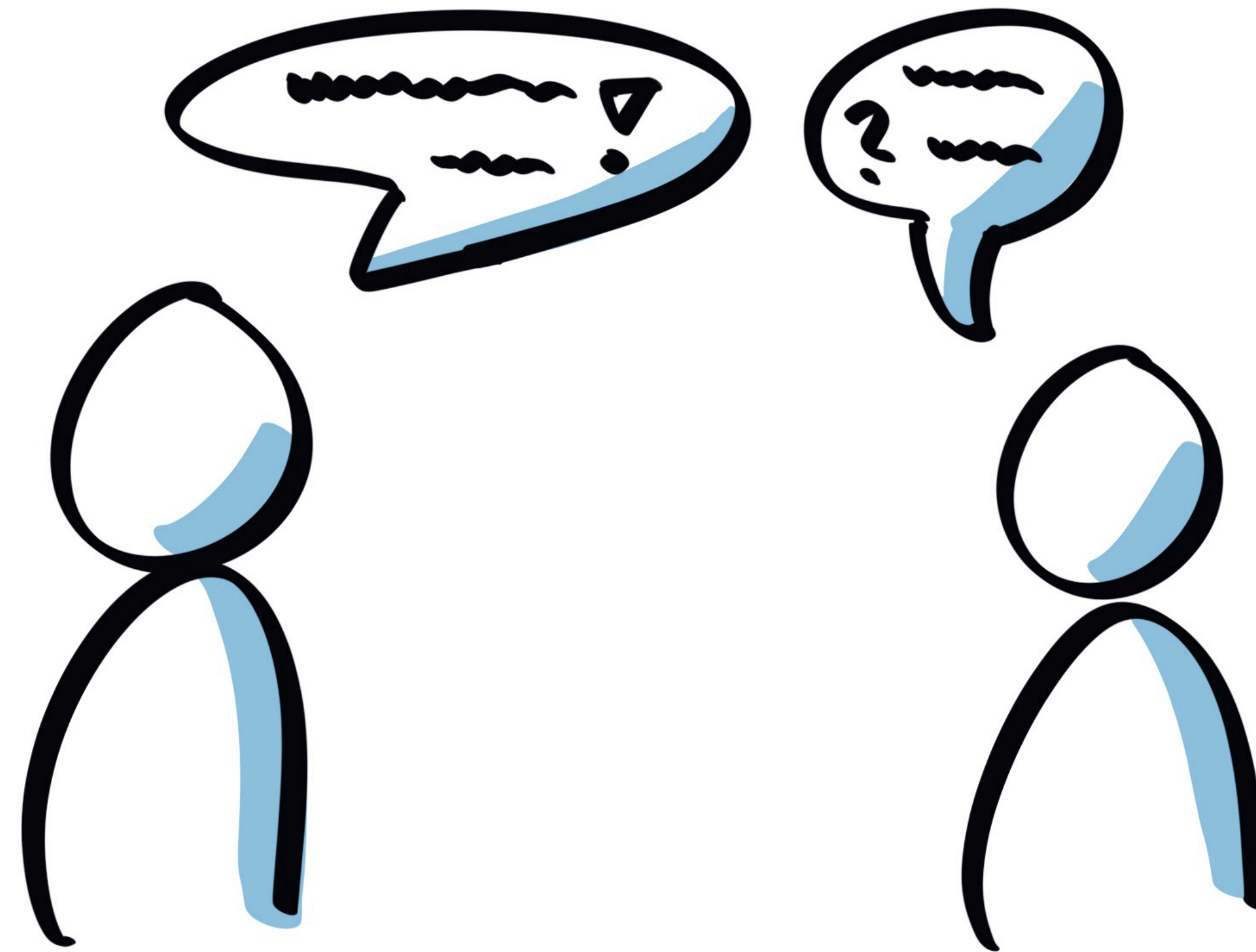
- individuelt
- organisatorisk
- for sektoren





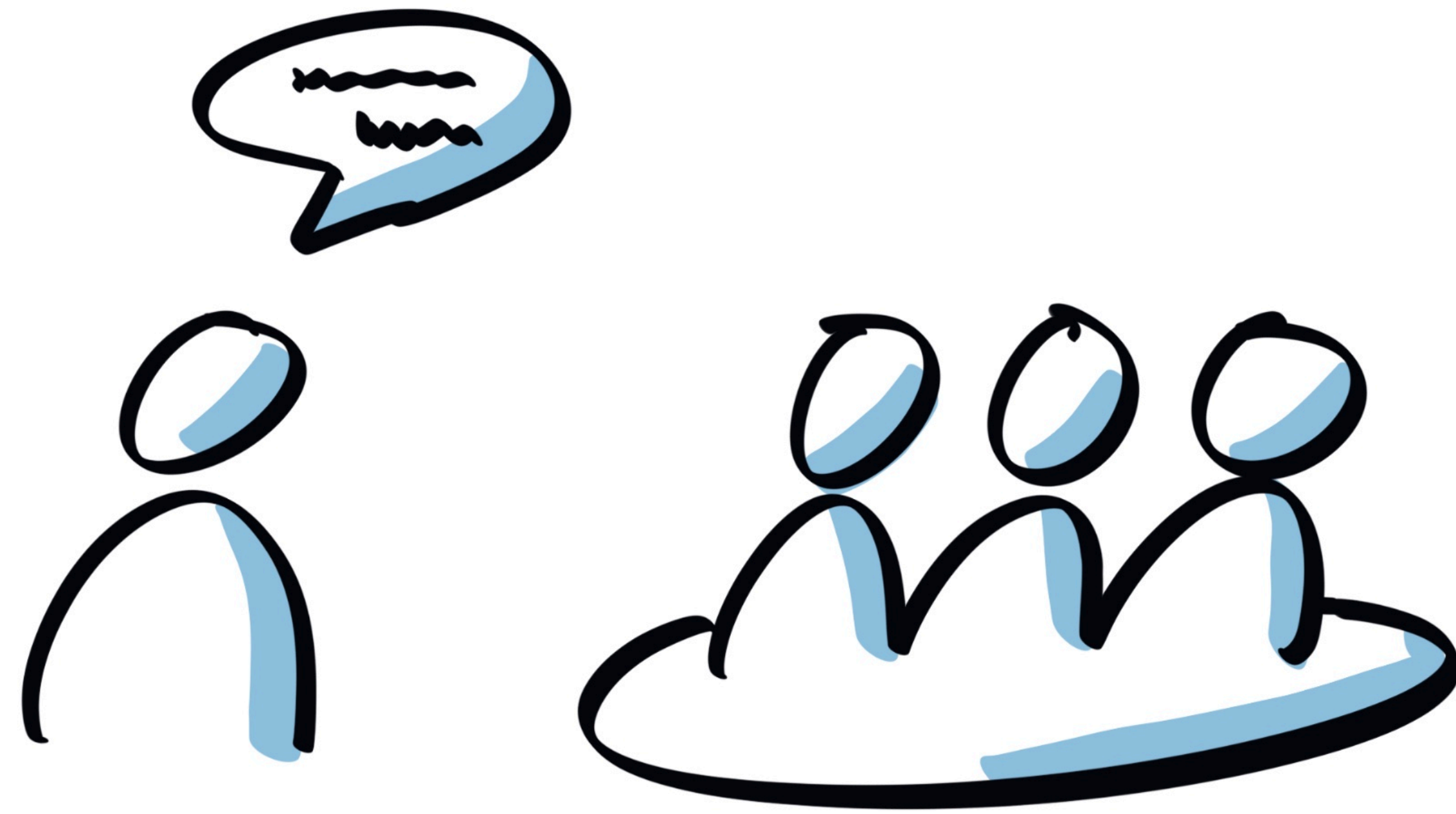


EKSEMPLER  
VED  
EVA & MARTIN



DIALOG OM  
EGNE ØNSKER



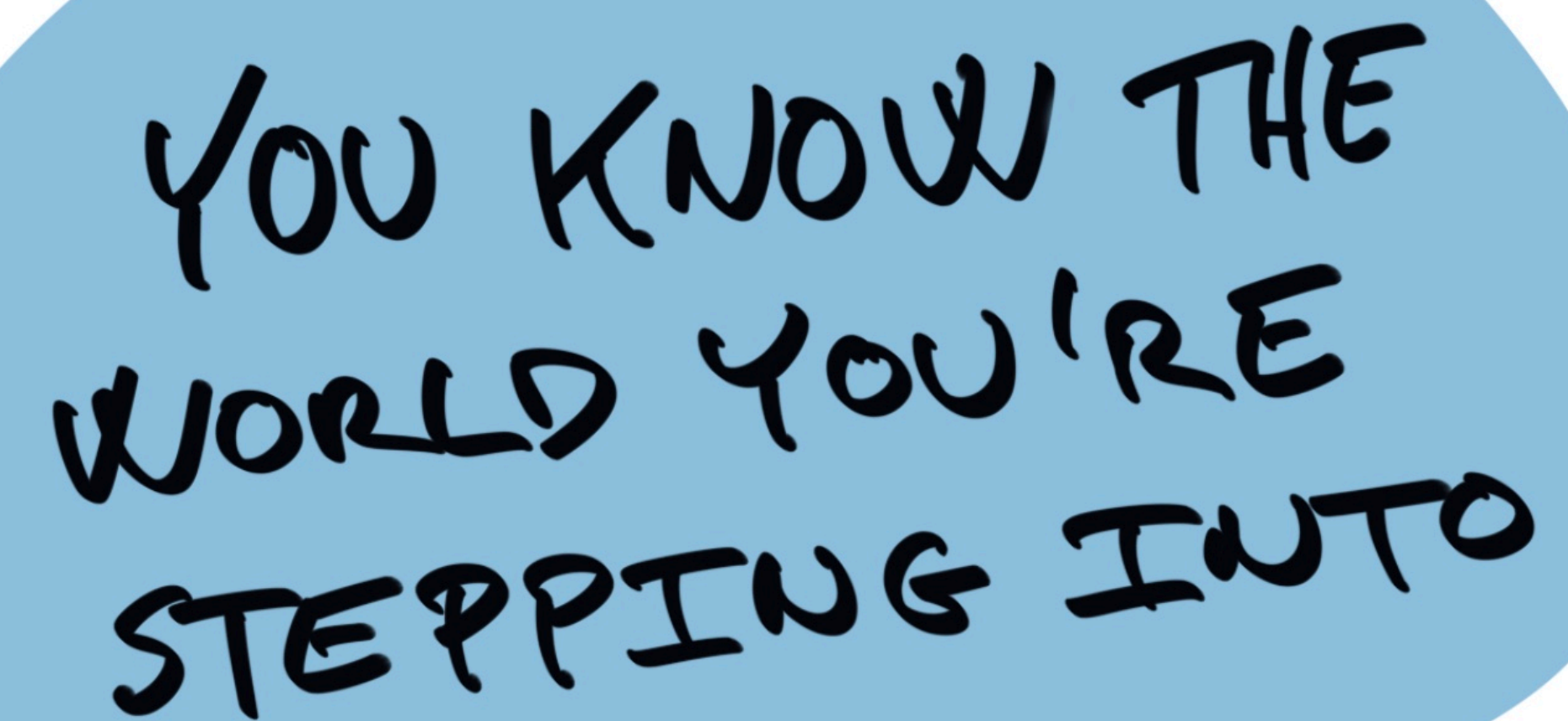


OPSAMLING

# Kontekster

## Et paradoksfyldt farvand

- Paradokset i at forme og blive formet
- Paradokset i muligheder og begrænsninger
- Paradokset i en idealisering og en funktionaliseren
- Paradokset i at være involveret og distanceret



YOU KNOW THE  
WORLD YOU'RE  
STEPPING INTO

— COGHLAN





EKSTERN

DET  
STORE  
BILLEDE



INTERN

DET  
LILLE  
BILLEDE



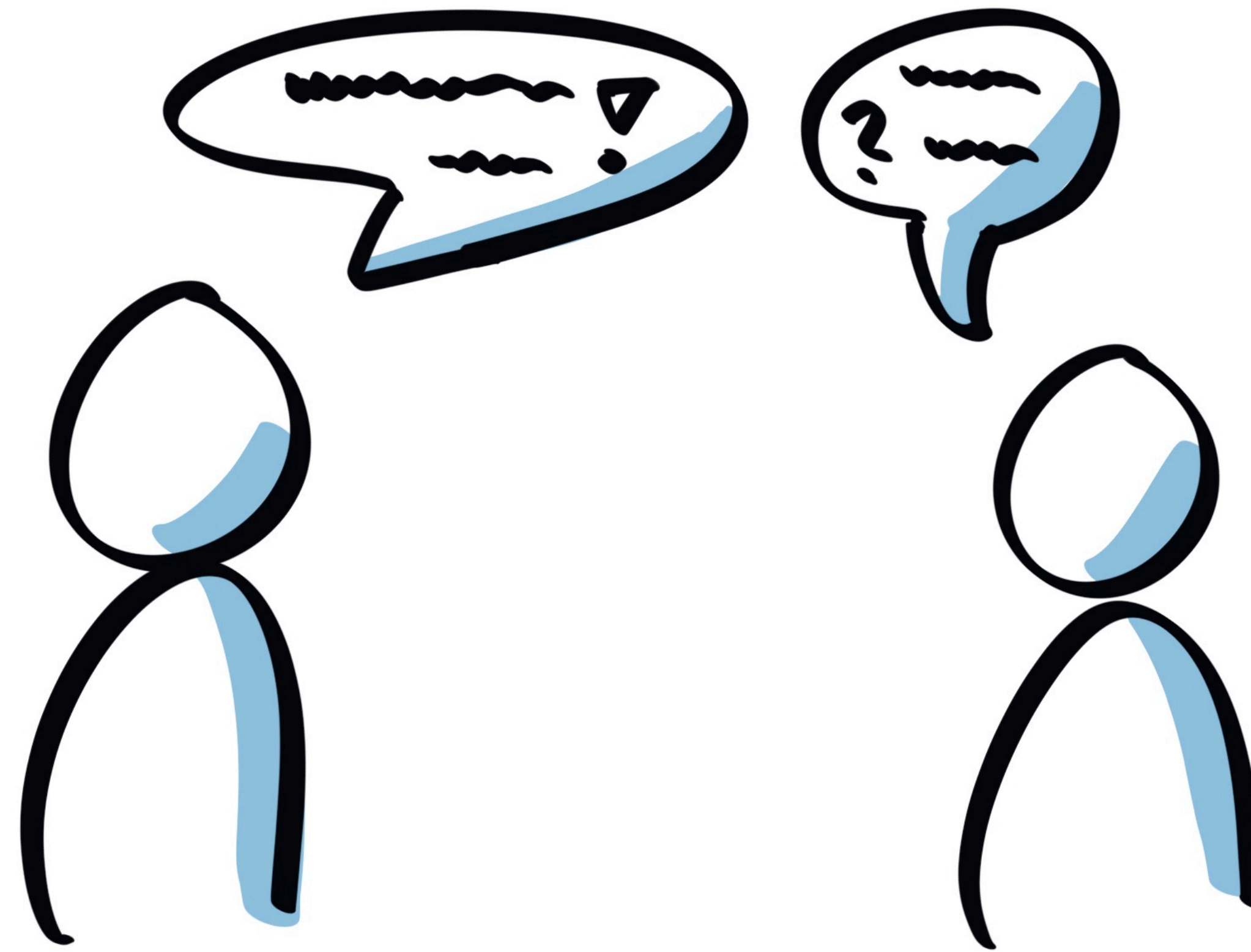
AKADEMISK

VIDEN &  
FORSKNING





EKSEMPLER  
VED  
EVA & MARTIN



DIALOG OM  
KONTEKSTER

# Konstruktionsfasen

## Første skridt i AF-cirklen

Et forløb i aktionsforskningscirklen starter med **konstruktionsfasen**, hvor følgende spørgsmål besvares:

- Hvad vil jeg adressere/gøre bedre/udvikle?
- Hvorfor er det netop det tema?
- Hvem skal deltage som medforskere?

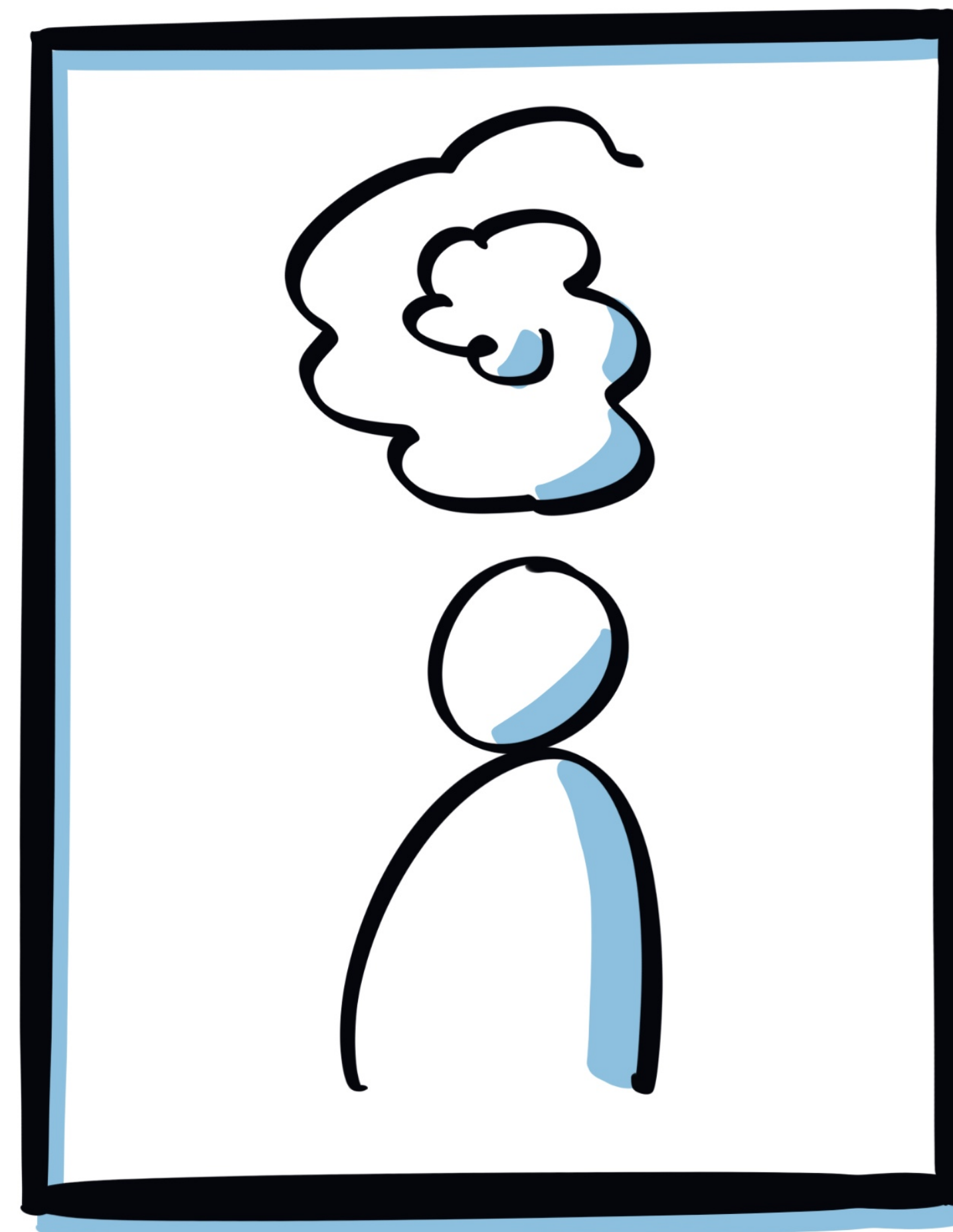


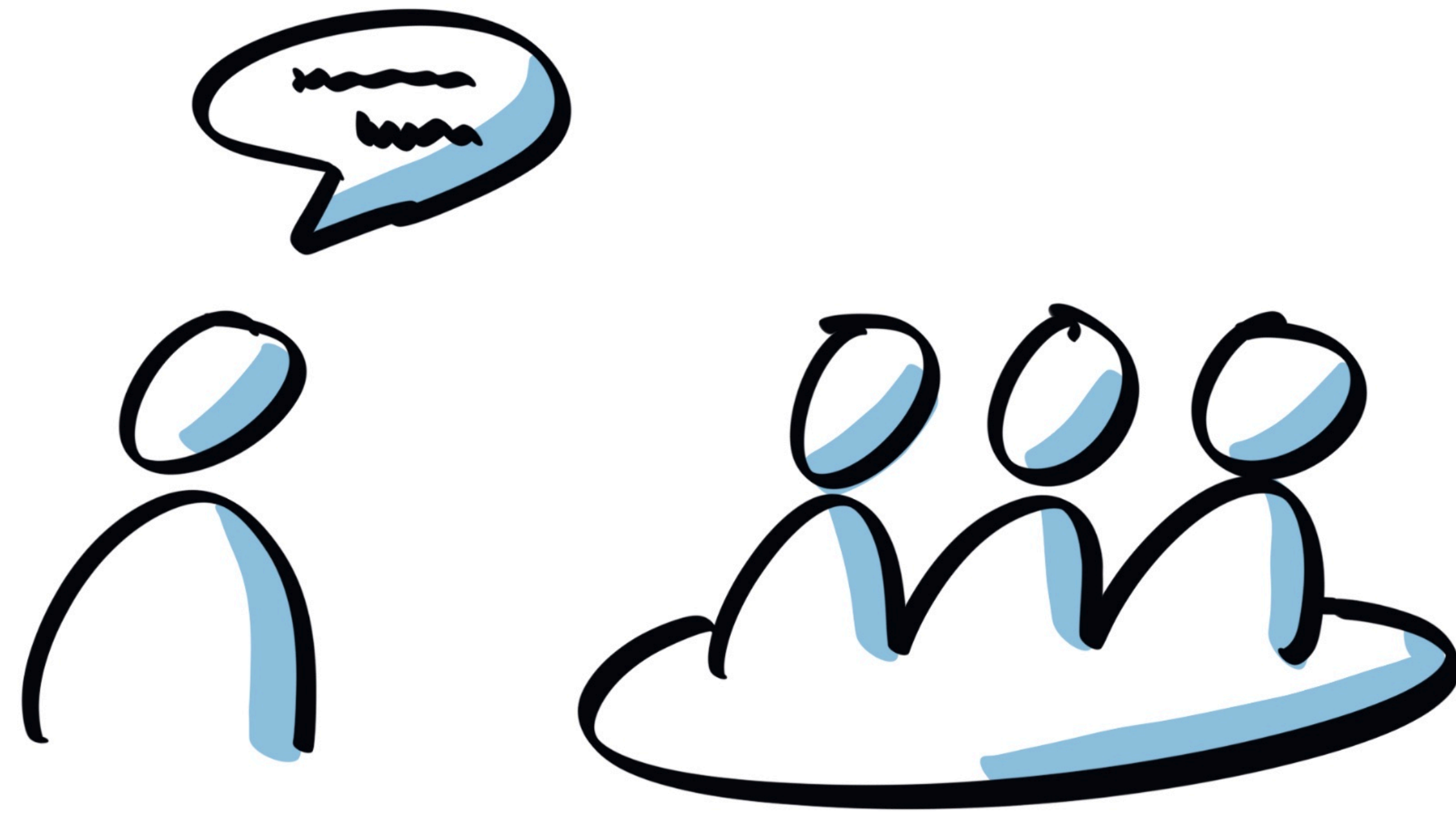


# Egen refleksion

5 minutter

Hvem er de relevante at  
indrage i konstruktionen  
af projektet og hvilke  
handlinger skal jeg  
foretage mig som det  
første?





OPSAMLING